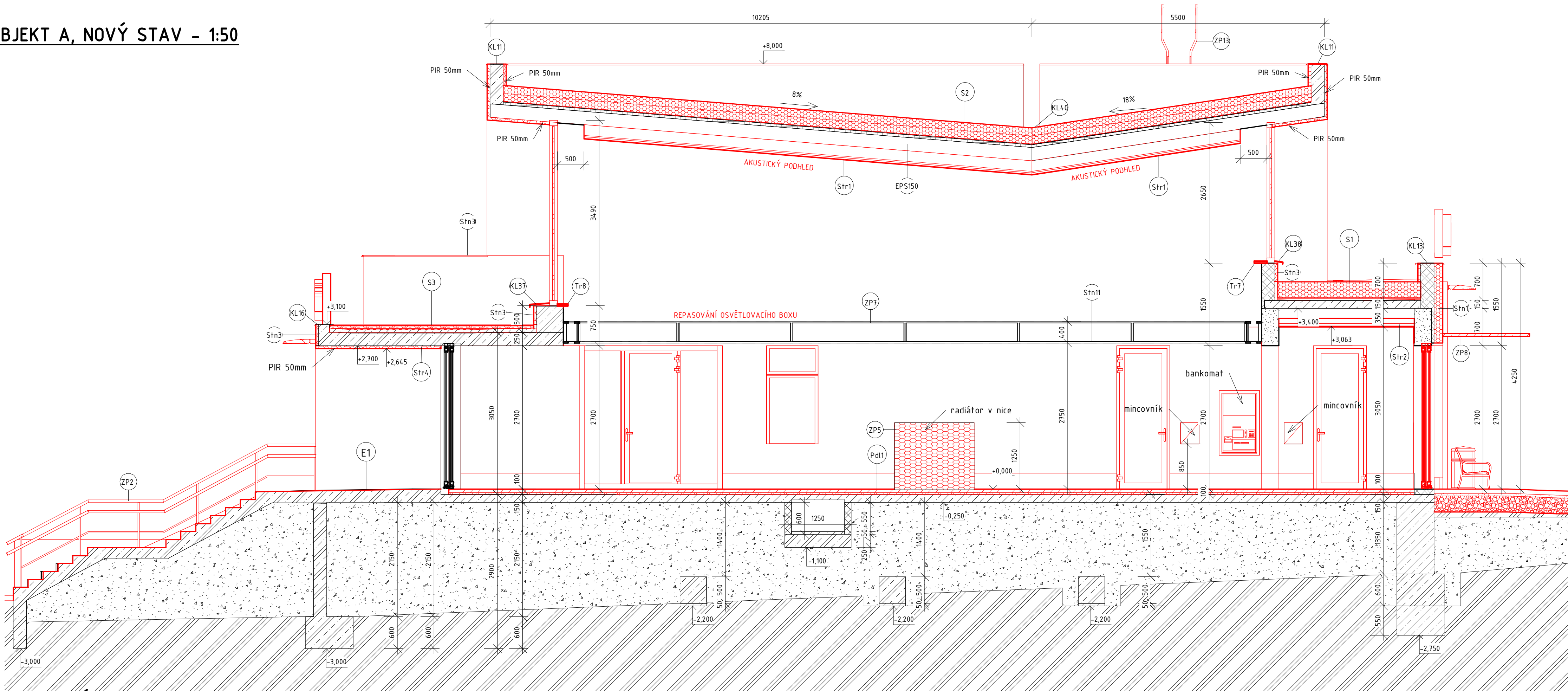


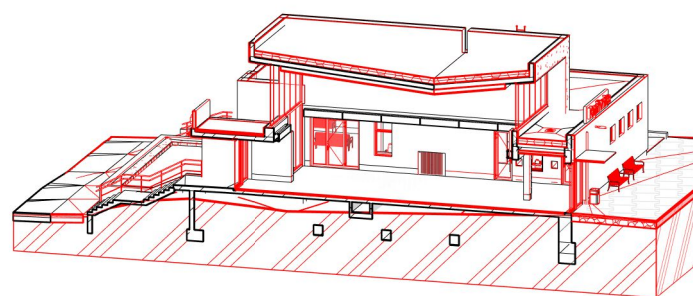
ŘEZ B-B' - OBJEKT A, NOVÝ STAV - 1:50




## LEGENDA MATERIÁLU

- |  |   |
|--|---|
|  | PŮVODNÍ ZEMINA                            |
|  | BETON                                     |
|  | ŽELEZOBETON                               |
|  | ZDĚNÉ KONSTRUKCE Z CP/CDM, RŮZNÉ TLOUŠTKY |
|  | NÁSY P SMÍŠENÝ                            |
|  | TEPELNÁ IZOLACE EPS                       |
|  | PIR IZOLACE                               |
|  | HUTNĚNÝ NÁSY P-NOVÝ                       |
|  | ZEMINA-NÁSY P                             |
|  | NOVÉ KONSTRUKCE                           |
- # AXONO

## AXONOMETRIE

 $\pm 0,000 = 334,2 \text{ m.n.m}$ 

Orientační schéma:




Rozlika oprávnění osoby:

Revize:	Datum:	Popis:

Datum:

Kontroloval:

Stavebník/Investor:	<b>Správa železnic, státní organizace</b>	 <b>SPRÁVA ŽELEZNIC</b>
Adresa:	Dlážděná 1003/7, 110 00 Praha 1	
Zástupce investora:	Stavební správa východ	
Adresa:	Nerudova 1, 779 00 Olomouc	

Zhotovitel stavby:	<b>Společnost Kopivnice ON</b>  YARD service s.r.o. Sudeřova 204/8, 709 00 Ostrava IČO: 28637968 E: info@myardservice.cz		
Adresa: Kontakt:	Sudeřova 204/8, 709 00 Ostrava T: +420 728 600 747 E: info@myardservice.cz 		
Zhotovitel objektu:	<b>brucknerprojekt s.r.o.</b> IČO: 28637968 Horní 1334/31, 742 21 Kopivnice T: +420 770 270 731 E: tomas@brucknerprojekt.cz		
Adresa: Kontakt:	Horní 1334/31, 742 21 Kopivnice T: +420 770 270 731 E: tomas@brucknerprojekt.cz		
Hlavní projektant (HPP): Ing. Jana Marková	Specialista: Ing. Tomáš Brückner	Odpovědný projektant: Ing. Tomáš Brückner	Zpracovatel: Ing. Martin Mičák

Název stavby/akce:	Kopřivnice ON - rekonstrukce části výpravní budovy										Označení (S-kód): S-3822(2021) Označení zhotovitele: 21005	
Název části:	D.2.2. POZEHNÍ STAVEBNÍ OBJEKTY										Označení části: D.2.2.1.	
Název objektu:	SO 01 Výpravní budova Kopřivnice										Označení objektu/komplexu: SO 33-71-70	
Název přílohy:	D.2.2.1.01 ARCHITEKTONICKO STAVEBNÍ ŘEŠENÍ										Číslo přílohy: 209	
Název další části přílohy:	ŘEZ B-B' - OBJEKT A - NS										Paré:	
Kraj:	Katastrální území:					TUDU:						
Moravskoslezský	Kopřivnice (599565)					2171F1						
Stupeň dokumentace: DSP+PDPS	Datum zpracování: 08/2023		Formáty: 8xA4		Měřítko: 1:50							
S-kód: 1 2 3 4 5 6 7 8 9 10 11 12 13 14 15 16 17 18 19 20 21 22 23 24 25 26 27 28 29 30 31 32 33 34 35 36 37 38 39 40 41 42 43	Stupeň dokumentace: Číslo		Objekt		Předmět		Předmět		Revize			
	26 27 28 29 30 31 32 33 34 35 36 37 38 39 40 41 42 43											

## SKLADBY KONSTRUKCÍ:

### SKLADBA STĚNY Stn1

Sn1	FUNKCE VRSTVY	POPIS VRSTVY	TL [mm]
	NOSNÁ KONSTRUKCE	ZDVO COM/YONG TL 200...375mm	200...375mm
	LEPIČÍ VRSTVA	LEPIČÍ HMOTA NA BÁZI CEMENTU	10-30mm
	TERČIZO VRSTVA	FASÁNOÍ EPS $\lambda=0,032W/m\cdot K$	160mm
	ZÁKLADNÍ VRSTVA	STĚRKOVÁ HMOTA NA BÁZI CEMENTU + SKLOVLÁKNINA	3mm
	PENĚRACÍ VRSTVA	PODKLADNÍ NÁTER NA BÁZI AKRYLÁTOVÉ DISPERZE	2mm
	POVRCHOVÁ ÚPRAVA	TERČOVISTVÁ ODMĚTA NA SILIKONSILIKÁTOVÉ BÁZI	-

### SKLADBA STĚNY Stř

Sn	FUNKCE VRSTVY	POPIS VRSTVY	TL [mm]
	NOSNÁ KONSTRUKCE	ZDVO CDM/XTONG TL 200-375mm	200-375mm
	LEPÍCÍ VRSTVA	LEPÍCÍ HMOTA NA BÁZI CEMENTU	10-30mm
	TEP.IZO. VRSTVA	DESKY NA BÁZI POLYURETANU (PIR)	50mm
	ZÁKLADNÍ VRSTVA	STĚROVÁ HMOTA NA BÁZI CEMENTU + SKLOVLÁKNINA TKANINA	3mm
	PENETRČNÍ VRSTVA	PODKLADNÍ NÁTĚR NA BÁZI AKRYLÁTOVÉ DISPERZE	2mm
	POVRCHOVÁ ÚPRAVA	TENKOVrstvá OMÍTKA NA SILIKONSILIKÁTOVÉ BÁZI	2mm

### SKLADBA STĚNY Stn1

Střn11	FUNKCE VRSTVY	POPIS VRSTVY	TL. [mm]
	NOSNÁ KCE.	STÁVAJÍCÍ ZDIVO CDM 375-500	375-500mm
	LEPÍČÍ VRSTVA	LEPIDLO NA BÁZI CEMENTU PRO OBKLADY	5mm
	POVRCHOVÁ ÚPRAVA	KERAMICKÝ OBKLAD VIZ DESIGN MANUÁL	10mm


## SKLADBA STŘECHY S1

S1	FUNKCE VRSTVY	POPIS VRSTVY	TL [mm]
	HL VRSTVA	PVC-P FÓLIE URČENÁ K MECHANICKÉMU KOTVENÍ	1,5mm
	SEPARAČNÁ VRSTVA	SKLOVÍKATÁ NETKANÁ TEXTÍLIE	
	TRPEZ. VRSTVA	DESKY Z STABILIZOVANÉHO PĚNHOVOU POLYSTYRÉNU	150mm
	ODVODNÁ VRSTVA	SPRÁVOVÉ KULINY Z STABILIZOVANÉHO POLYSTYRÉNU	10-150mm
	PAROTĚSNÁ VRSTVA	SBS S SBS MODIFIKOVANÉHO ASFALTU S JEMNOZRNÝM PLYNOM	4mm
	PENĚTRÁČNÍ VRSTVA	ASFALTOVÁ, VODU ŘEDITELNÁ EMULZE	
	NOSNÁ K-CE	STŘEPNÝ PANEĽ SPIROL	250mm

## SKLADBA STŘECHY S2

S2	FUNKCE VRSTVY	POPIS VRSTVY	TL. [mm]
	HI VRSTVA	PVC-P FÓLIE URČENÁ K MECHANICKÉMU KOTVENÍ	1,5mm
	SEPARAČNÍ VRSTVA	SKLOVLÁKNITÁ NETKÁNÁ TEXTÍLIE	3mm
	TEPÍZO VRSTVA	DESKY ZE STABILIZOVANÉHO PĚNOVÉHO POLYSTYRENU	400mm
	PARIETOVNÍ VRSTVA	PÁS Z SBS MODIFIKOVANÉHO ASFALTU S JEMNOZRNÝM POSYPKEM	3mm
	ADHÉZNÍ VRSTVA	ASFALTOVÁ EMULZIE	-
	POVRCHOVÁ ÚPRAVA	ANTREFLEXNÍ NÁTER	-
	HI VRSTVA	PEBIT, IPA, IPA, NP	16mm
	KONSTRUKČNÍ VRSTVA	POLSID	50mm
	NOSNÁ K-CĚ	STŘEPNÝ PANEĽ SPIROL	250mm

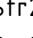
## SKLADBA STŘECHY S3

S3	FUNKCE VRSTVY	POPIS VRSTVY	TL. [mm]
	HI. VRSTVA	PVC-P FÓLIE URČENÁ K MECHANICKÉMU KOTVENÍ	1,5mm
	TEP. IZOL.	DESKY NA BÁZI POLYISOKYANURÁTU (PIR)	50mm
	PÁROTĚSNÍCÍ VRSTVA	PÁSKY Z SBS MODIFIKOVANÉHO ASFALTU S JEMNOZRNÝM POSYPEM 4mm	
	SPÁDOVÁ VRSTVA	SPÁDOVÉ KLEBY Z EPS 100	20-50mm
	NOSNÁ K-CE	ŽELEZOBETONOVÁ STŘEŠNÍ DESKA	250mm

## SKLADBA STROPU Str1

Str1	FUNKCE VRSTVY	POPIS VRSTVY	TL. (mm)
1	NOSNÁ KCE	STÁVAJÍCÍ STROPNÍ KCE.	-
	KONSTRUKČNÍ VRSTVA	ZAVĚŠOVACÍ PRVKY PŘÍCHÝCNÉ KE KONSTRUKCI STROPU	
	KONSTRUKČNÍ VRSTVA	MONTÁŽNÍ PROFIL CD	50mm
	KONSTRUKČNÍ VRSTVA	MONTÁŽNÍ PROFIL CD	50mm
	POVRCHOVÁ ÚPRAVA	AKUSTICKÝ PODHEB 12-20-35-DG12	12,5mm

### SKLADBA STROPU Str2

Str2	FUNKCE VRSTVY	POPIS VRSTVY	TL. (mm)
	NOSNÁ KCE	STÁVAJÍCÍ STROPNÍ KCE.	-
	KONSTRUKČNÍ VRSTVA	ZAVĚŠOVACÍ PRVKY PŘÍCHYCENÉ KE KONSTRUKCI STROPU	
	KONSTRUKČNÍ VRSTVA	MONTÁŽNÍ PROFIL CD	27mm
	KONSTRUKČNÍ VRSTVA	MONTÁŽNÍ PROFIL CD	27mm
	POVRCHOVÁ ÚPRAVA	AKUSTICKÝ PODHED 12-20-35-DG12	12,5mm

### SKLADBA STROPU Str4

STŘEŠNÍ	FUNKCE VRSTVY	POPIS VRSTVY	TL. [mm]
1	NOSNÁ KČE	STÁVAJÍCÍ STROPNÍ KČE	-
	LEPÍČÍ VRSTVA	LEPÍČÍ HMOTA NA BÁZI CEMENTU	10-30mm
	TEP. IZOL.	PERIZOL NA BÁZI POLYISOKYANURÁTU (PIR)	50mm
	ZÁKLADNÍ VRSTVA	STĚRKOVÁ HMOTA NA BÁZI CEMENTU + SKLŮVLÁKNINA	3mm
	PENĚTRÁČNÍ VRSTVA	PODLADNÍ NÁTER NA BÁZI AKRYLOVÝCH DISPERZE	2mm
	POVRCHOVÁ ÚPRAVA	TEMKOVISTVÁ OMÍTKA NA SILIKONSILIKÁTOVÉ BÁZI	2mm

**SKLADBA ZPEVNĚNÉ PLOCHY SCHODIŠTĚ, E1**

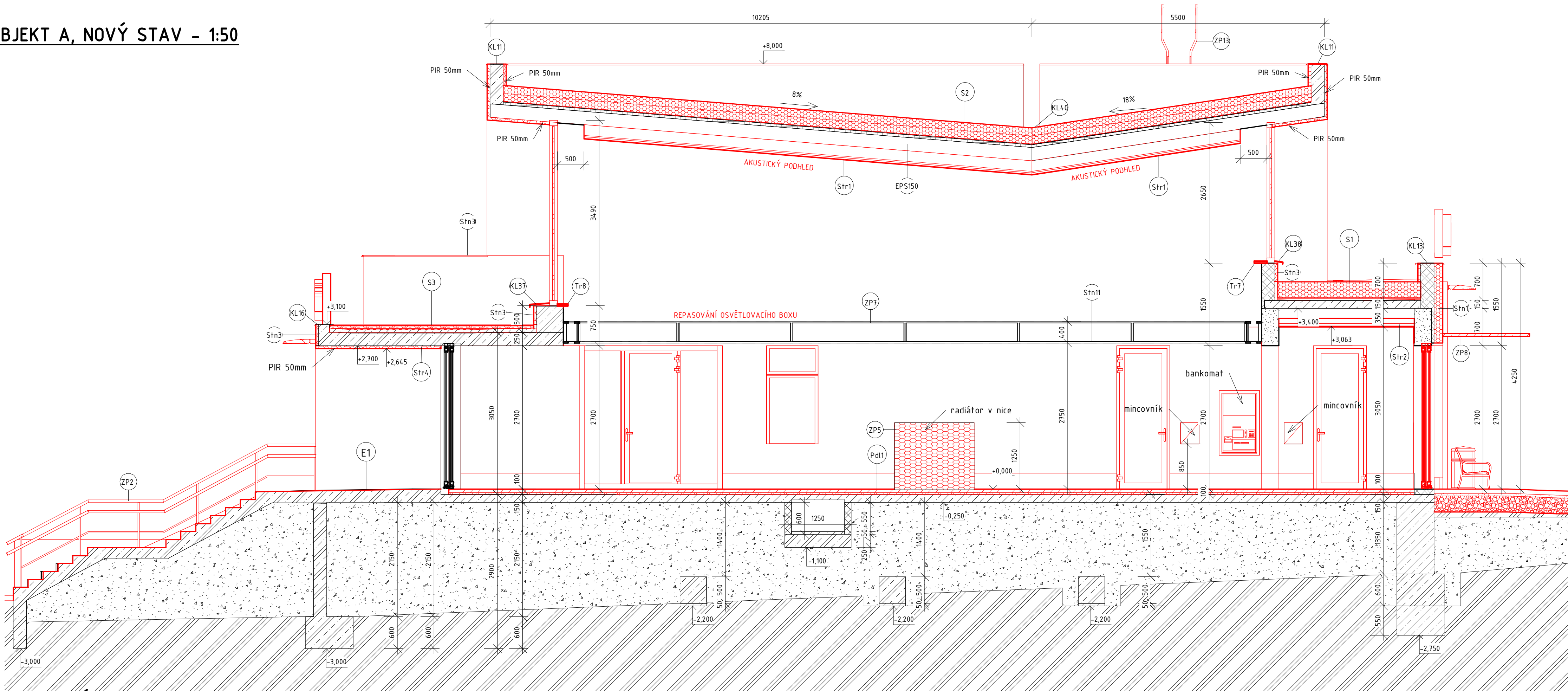
E1	FUNKCE VRSTVY	POPIS VRSTVY	TL. (mm)
	POCHOZÍ VRSTVA	SCHODIŠTOVÁ DESKA, MIN. R11, MRAZUVZDORNÁ	30mm
	LEPČÍ VRSTVA	LEPČÍ SMĚS PRO DLAŽBU NA BÁZI CEMENTU	5mm
	NOSNÁ KCE.	STÁVAJÍCÍ ŽELEZOBETONOVÁ KCE. SCHODIŠTĚ, OČIŠTĚNÁ	

## POZNÁMKY:

**POZN.2.** VŠECHNY KONKRÉTNĚ POUŽITÉ MATERIÁLY A PRVKY V TĚTO PD MOHOU BÝT NAHRAZENY MATERIÁLY A PRVKY SROVNATELNÝCH TECHNICKÝCH A VZHLEDOVÝCH PARAMETRŮ. PROJEKTANT V PŘÍPADĚ PROVEDENÍ ZMĚN MATERIÁLŮ A PRVKŮ NERUČÍ ZA MOŽNÉ TVAROVÉ KOLIZE.



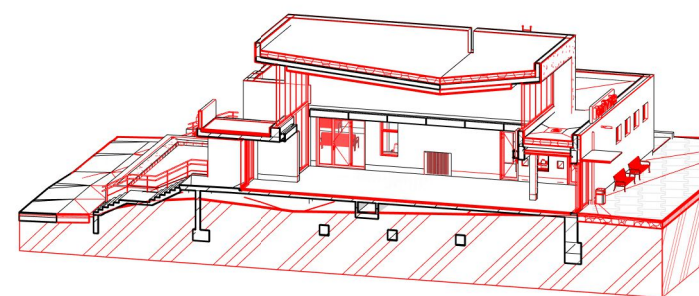
ŘEZ B-B' - OBJEKT A, NOVÝ STAV - 1:50




## LEGENDA MATERIÁLU

- |  |   |
|--|---|
|  | PŮVODNÍ ZEMINA                            |
|  | BETON                                     |
|  | ŽELEZOBETON                               |
|  | ZDĚNÉ KONSTRUKCE Z CP/CDM, RŮZNÉ TLOUŠTKY |
|  | NÁSY P SMÍŠENÝ                            |
|  | TEPELNÁ IZOLACE EPS                       |
|  | PIR IZOLACE                               |
|  | HUTNĚNÝ NÁSY P-NOVÝ                       |
|  | ZEMINA-NÁSY P                             |
|  | NOVÉ KONSTRUKCE                           |
- AXON**
- 

## AXONOMETRIE

 $\pm 0,000 = 334,2 \text{ m.n.m}$ 


Orientační schéma:



Rozlika oprávněné osoby:

Revize:	Datum:	Popis:

Datum:

Stavebník/Investor:	<b>Správa železnic, státní organizace</b>	 <b>SPRÁVA ŽELEZNIC</b>
Adresa:	Dlážděná 1003/7, 110 00 Praha 1	
Zástupce investora:	Stavební správa východ	
Adresa:	Nerudova 1, 779 00 Olomouc	

Zhotvitel stavby:	<b>Spoječnost Kopřivnice ON</b>  Selská 2054 789 01 Zlínovka, HR CZ-602022		
Adresa: Kontakt:	Suderova 2024/8, 709 00 Ostrava T: +420 728 600 747 E: info@jmyardservice.cz		
Zhotvitel objektu:	<b>brucknerprojekt s.r.o.</b> IČO: 28637968 Horní 1334/31, 742 21 Kopřivnice T: +420 727 770 731 E: tomas@brucknerprojekt.cz		
Adresa: Kontakt:			
Hlavní projektant (HIP): Ing. Jana Marková	Specialista: Ing. Tomáš Brückner	Odpovědný projektant: Ing. Tomáš Brückner	Zpracovatel: Ing. Martin Mičák

Název stavby/úskce:	<b>Kopřivnice ON - rekonstrukce části výpravní budovy</b>										Označení (S-kód): S-3822/2021  Označení zhotovitele: 21005									
Název části:	D.2.2. POZEMNÍ STAVEBNÍ OBJEKTY										Označení části: <b>D.2.2.1.</b>									
Název objektu:	<b>SO 01 Výpravní budova Kopřivnice</b>										Označení objektu/komplexu: <b>SO 33-71-70</b>									
Název přílohy:	<b>D.2.2.1.01 ARCHITEKTONICKO STAVEBNÍ ŘEŠENÍ</b>																			
Název dílčí části přílohy:	<b>ŘEZ B-B' - OBJEKT A - NS</b>										Číslo přílohy: <b>209</b>									
Kraj:	Katastrální území:										TUDU:									
Moravskoslezský	Kopřivnice (599565)										2171F1									
Stupeň dokumentace: <b>DSP+PDPS</b>	Datum zpracování: <b>08/2023</b>										Formáty: <b>8xA4</b>									
S-kód:	Stupeň dokumentace: Číslo:										Měřítko: 1:50									
1 2 3 4 5 6 7 8 9 10 11 12 13 14 15 16 17 18 19 20 21 22 23 24 25 26 27 28 29 30 31 32 33 34 35 36 37 38 39 40 41 42 43	Objekt:										Přílohy: 1 2 3 4 5 6 7 8 9 10 11 12 13 14 15 16 17 18 19 20 21 22 23 24 25 26 27 28 29 30 31 32 33 34 35 36 37 38 39 40 41 42 43									

## SKLADBY KONSTRUKCÍ:

### SKLADBA STĚNY Stn1

Sn1	FUNKCE VRSTVY	POPIS VRSTVY	TL [mm]
	NOSNÁ KONSTRUKCE	ZDVO COM/YONG TL 200...375mm	200...375mm
	LEPIČÍ VRSTVA	LEPIČÍ HMOTA NA BÁZI CEMENTU	10-30mm
	TEPIZO. VRSTVA	FASÁNOÍ EPS $\lambda=0,032W/mK$	160mm
	ZÁKLADNÍ VRSTVA	STĚRKOVÁ HMOTA NA BÁZI CEMENTU + SKLOVLÁKNINA	3mm
	PENĚRACÍ VRSTVA	PODKLADNÍ NÁTER NA BÁZI AKRYLÁTOVÉ DISPERZE	2mm
	POVRCHOVÁ ÚPRAVA	TERMOVSTŘIVÁ OCHRÁNA NA SILIKONSILIKÁTOVÉ BÁZI	-

### SKLADBA STĚNY Stř

Sn	FUNKCE VRSTVY	POPIS VRSTVY	TL [mm]
	NOSNÁ KONSTRUKCE	ZDVO CDM/YTONG TL 200-375mm	200-375mm
	LEPÍCÍ VRSTVA	LEPÍCÍ HMOTA NA BÁZI CEMENTU	10-30mm
	TEP.IZO. VRSTVA	DESKY NA BÁZI POLYURETANU (PIR)	50mm
	ZÁKLADNÍ VRSTVA	STŘEŠOVÁ HMOTA NA BÁZI CEMENTU + SKLOVLÁKNINA TKANINA	3mm
	PENETRČNÍ VRSTVA	PODKLADNÍ NÁTĚR NA BÁZI AKRYLÁTOVÉ DISPERZE	2mm
	POVRCHOVÁ ÚPRAVA	TENKOVrstvá OMÍTKA NA SILIKONSILIKÁTOVÉ BÁZI	2mm

### SKLADBA STĚNY Stn11

Střn11	FUNKCE VRSTVY	POPIS VRSTVY	TL. [mm]
	NOSNÁ KCE.	STÁVAJÍCÍ ZDIVO CDM 375-500	375-500mm
	LEPÍČÍ VRSTVA	LEPIDLO NA BÁZI CEMENTU PRO OBKLADY	5mm
	POVRCHOVÁ ÚPRAVA	KERAMICKÝ OBKLAD VIZ DESIGN MANUÁL	10mm

## SKLADBA STŘECHY S1

S1	FUNKCE VRSTVY	POPIS VRSTVY	TL [mm]
	HL VRSTVA	PVC-P FÓLIE URČENÁ K MECHANICKÉMU KOTVENÍ	1,5mm
	SEPARAČNÁ VRSTVA	SKLOVÍKATÁ NETKANÁ TEXTÍLIE	
	TEPLO VRSTVA	DESKY Z STABILIZOVANÉHO PĚNHOVOU POLYSTYRÉNU	150mm
	VRSTVA	SPRÁVOU HLINY Z STABILIZOVANÉHO POLYSTYRÉNU	150mm
	PAROTĚSNÁ VRSTVA	SPÁSKA S SBS MODIFIKOVANÉHO ASFALTU S JEMNOZRNÝM PÍSKOM	4mm
	PENĚTRÁČNÍ VRSTVA	ASFALTOVÁ, VODU ŘEDITELNÁ EMULZE	
	NOSNÁ K-CE	STŘEŠNÍ PANEĽ SPIROL	250mm

## SKLADBA STŘECHY S2

S2	FUNKCE VRSTVY	POPIS VRSTVY	TL. [mm]
	HI VRSTVA	PVC-P FÓLIE URČENÁ K MECHANICKÉMU KOTVENÍ	1,5mm
	SEPARAČNÍ VRSTVA	SKLADOVÁNÍ NETKÁNÁ TEXTÍLIE	3mm
	TEPÍZO VRSTVA	DESKY ZE STABILIZOVANÉHO PĚNOVÉHO POLYSTYRENU	40mm
	PAROTĚSNÍ VRSTVA	PÁS Z SBS MODIFIKOVANÉHO ASFALTU S JEMNOZRNÝM POSYPKEM	3mm
	ADHIZIVNÍ VRSTVA	ASFALTOVÁ EMULZE	-
	POVRCHOVÁ ÚPRAVA	ANTREFLEXNÍ NÁTER	-
	HI VRSTVA	PEBIT, IPA, IPA, NP	16mm
	KONSTRUKČNÍ VRSTVA	POLSID	50mm
	NOSNÁ K-CĚ	STŘEPNÝ PANEĽ SPIROL	250mm

## SKLADBA STŘECHY S3

S3	FUNKCE VRSTVY	POPIS VRSTVY	TL. [mm]
	HI. VRSTVA	PVC-P FÓLIE URČENÁ K MECHANICKÉMU KOTVENÍ	1,5mm
	TEPIZO	DESKY NA BÁZI POLYISOKYANURÁTU (PIR)	50mm
	PAROTĚNÍČNÍ VRSTVA	PÁS Z SBS MODIFIKOVANÉHO ASFALTU S JEMNOZRNÝM POSYPEM K-CE	4mm
	SPADOVÁ VRSTVA	SPADOVÉ KLÍNY Z EPS 100	20-50mm
	NOSNÁ K-CE	ŽELEZOBETONOVÁ STROPNÍ DESKA	250mm

### SKLADBA STROPU Str1

STR1	FUNKCE VRSTVY	POPIS VRSTVY	TL [mm]
	NOSNÁ KCE	STÁVAJÍCÍ STROPNÍ KCE	-
	KONSTRUKČNÍ VRSTVA	ZAVĚŠOVACÍ PRVKY PŘÍCHÝLENÉ KE KONSTRUKCI STROPU	
	KONSTRUKČNÍ VRSTVA	MONTÁŽNÍ PROFIL CD	50mm
	KONSTRUKČNÍ VRSTVA	MONTÁŽNÍ PROFIL CD	50mm
	POVRCHOVÁ ÚPRAVA	AKUSTICKÝ PODHLED 12-20-35-DG12	12,5mm

## SKLADBA STROPU Str2

Str 2	FUNKCE VRSTVY	POPIS VRSTVY	TL [mm]
	NOSNÁ KCE	STÁVAJÍCÍ STROPNÍ KCE	-
	KONSTRUKČNÍ VRSTVA	ZAVĚŠOVACÍ PRVKY PŘÍCHYCNÉ KE KONSTRUKCI STROPU	
	KONSTRUKČNÍ VRSTVA	MONTÁŽNÍ PROFIL CD	27mm
	KONSTRUKČNÍ VRSTVA	MONTÁŽNÍ PROFIL CD	27mm
	POVRCHOVÁ ÚPRAVA	AKUSTICKÝ PODHEB 12-20-35-DG12	12,5mm

### SKLADBA STROPU Str4

STR.4	FUNKCE VRSTVY	POPIS VRSTVY	TL. (mm)
	NOSNÁ KČE	STAVAJÍCÍ STROPNÍ KČE	-
	LEPÍČÍ HMOTA	NA BÁZI CEMENTU	10-30mm
	TEPIZO. VRSTVA	DESKY NA BÁZI POLYISOKYANURÁTU (PIR)	50mm
	ZÁKLADNÍ VRSTVA	TERMOVÁ NA BÁZI CEMENTU + SKLOVLÁKNINA TKANINA	3mm
	PENETRAČNÍ VRSTVA	PODKLADNÍ NÁTER NA BÁZI AKRYLOVÝCH DISPENZE	
	POVRCHOVÁ ÚPRAVA	TENKOVÝMÁ OMÍTKA NA SILIKONSILIKÁTOVÉ BÁZI	2mm

SKLADBA ZPEVNĚNÉ PLOCHY SCHODIŠTĚ, E1

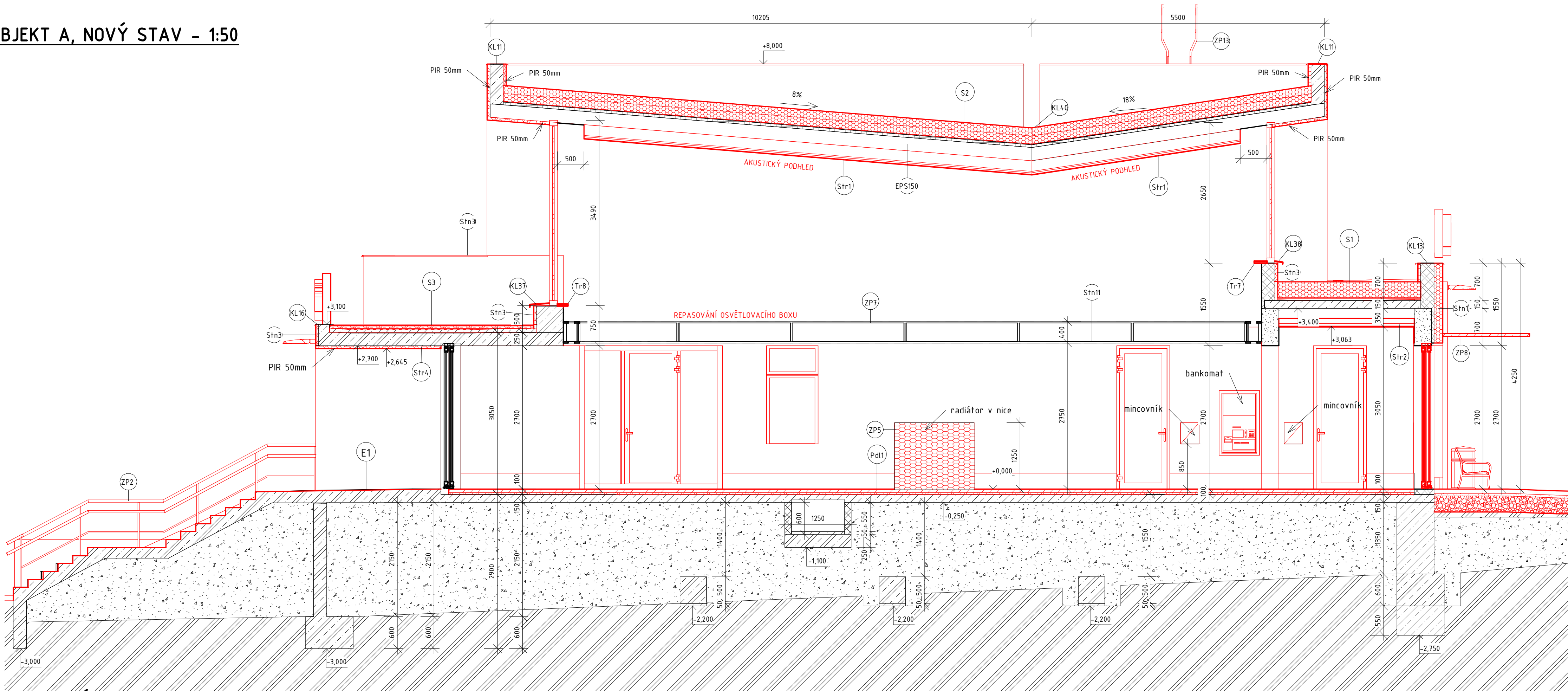
E1	FUNKCE VRSTVY	POPIS VRSTVY	TL. [mm]
	POCHOZÍ VRSTVA	SCHODIŠŤOVÁ DESKA, MIN. R11, MRAZUZVODNÁ	30mm
	LEPČÍ VRSTVA	LEPÍCÍ SMĚS PRO DLAŽBU NA BÁZI CEMENTU	5mm
	NOSNÁ KCE.	STÁVAJÍCÍ ŽELEZOBETONOVÁ KCE. SCHODIŠŤE, OČIŠŤENÁ	

## POZNÁMKY:



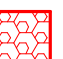



**POZN.2.** VŠECHNY KONKRÉTNĚ POUŽITÉ MATERIÁLY A PRVKY V TĚTO PO MOHOU BÝT NAHRAZENY MATERIÁLY A PRVKY SROVNATELNÝCH TECHNICKÝCH A VZHLEDOVÝCH PARAMETRŮ, PROJEKTANT V PŘÍPADĚ PROVEDENÍ ZMĚN MATERIÁLŮ A PRVKŮ NERUŠÍ ZA MOŽNÉ TVAROVÉ KOLIZE.



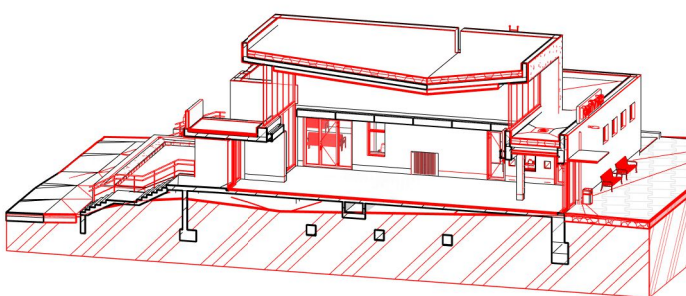
ŘEZ B-B' - OBJEKT A, NOVÝ STAV - 1:50




## LEGENDA MATERIÁLU

- |   |  |
|---|--|
|  | PŮVODNÍ ZEMINA                             |
|  | BETON                                      |
|  | ŽELEZOBETON                                |
|  | ZDĚNÉ KONSTRUKCE Z CPP/CDM, RŮZNÉ TLOUŠTKY |
|  | NÁSPY SMÍŠENÝ                              |
|  | TEPELNÁ IZOLACE EPS                        |
|  | PIR IZOLACE                                |
|  | HUTNĚNÝ NÁSPY-NOVÝ                         |
|  | ZEMINA-NÁSPY                               |
|  | NOVÉ KONSTRUKCE                            |

# AXONOMETRIE

 $\pm 0,000 = 334,2 \text{ m.n.m}$ 

Orientační schéma:




Ražítko oprávněné osoby:

Revize:	Datum:	Popis:
-	-	-

Datum:

---

Podpis:

Stavebník/Investor:	<b>Správa železnic, státní organizace</b>	 <b>SPRÁVA ŽELEZNIC</b>
Adresa:	Dlážděná 1003/7, 110 00 Praha 1	
Zástupce investora:	Stavební správa východ	
Adresa:	Nerudova 1, 779 00 Olomouc	

Zhotovitel stavby:	<b>Společnost Kopřivnice ON</b> Sudovna 2024/8, 709 00 Ostrava T: +420 728 600 747 E: info@jmyardservice.cz		
Adresa:	 <div style="float: right; font-size: 0.8em;">             Sudovna 2024/8              709 00 Ostrava              IČO: 0882855           </div> <div style="clear: both;"></div>		
Zhotovitel objektu:	<b>brucknerprojekt s.r.o.</b> IČO: 28637968 Horní 1334/31, 742 21 Kopřivnice T: +420 777 270 731 E: tomas@brucknerprojekt.cz		
Adresa:			
Kontakt:			
Hlavní projektant (HIP):	Specialista: Ing. Jana Marková	Odpovědný projektant: Ing. Tomáš Brückner	Zpracovatel: Ing. Martin Mičák
Ing. Jana Marková	Ing. Tomáš Brückner	Ing. Tomáš Brückner	Ing. Martin Mičák

Název stavby/akce:	<b>Kopřivnice ON - rekonstrukce části výpravní budovy</b>										Označení (S-kód): S-3822/21 Označení zhotovitele: 21005									
Název části:	D.2.2. POZEMNÍ STAVEBNÍ OBJEKTY										Označení části: <b>D.2.2.1.</b>									
Název objektu:	<b>SO 01 Výpravní budova Kopřivnice</b> <b>D.2.2.1.01 ARCHITEKTONICKO STAVEBNÍ ŘEŠENÍ</b>										Označení objektu/komplexu: <b>SO 33-71-70</b>									
Název přílohy:	ŘEZ B-B'- OBJEKT A - NS										Číslo přílohy: <b>209</b>									
Název dílčí části přílohy:											Paré:									
Kraj:	Katastrální území: Moravskoslezský										TUOJ: 2171F1									
Stupeň dokumentace: <b>DSP+PDPS</b>	Datum zpracování: <b>08/2023</b>										Formát: <b>8xA4</b>									
										Měřítko: <b>1:50</b>										
Stupeň dokumentace										Číslo										
A-60										0 1 2 3 4 5 6 7 8 9 10 11 12 13 14 15 16 17 18 19 20 21 22 23 24 25 26 27 28 29 30 31 32 33 34 35 36 37 38 39 40 41 42 43										

## SKLADBY KONSTRUKCÍ:

## SKLADBA STĚNY Stn1

Sn1	FUNKCE VRSTVY	POPIS VRSTVY	TL [mm]
	NOSNÁ KONSTRUKCE	ZDVO COM/YONG TL 200...375mm	200...375mm
	LEPIČÍ VRSTVA	LEPIČÍ HMOTA NA BÁZI CEMENTU	10-30mm
	TEPIZO. VRSTVA	FASÁNOÍ EPS $\lambda=0,032W/m\cdot K$	160mm
	ZÁKLADNÍ VRSTVA	STĚRKOVÁ HMOTA NA BÁZI CEMENTU + SKLOVLÁKNINA	3mm
	PENĚRÁČNÍ VRSTVA	PODKLADNÍ NÁTER NA BÁZI AKRYLÁTOVÉ DISPERZE	2mm
	POVRCHOVÁ ÚPRAVA	POKROVKOVISTÁ ODMĚTA NA SILIKONSILIKÁTOVÉ BÁZI	-

## SKLADBA STĚNY Stně

Snímek	FUNKCE VRSTVY	POPIS VRSTVY	TL [mm]
	NOSNÁ KONSTRUKCE	ZDVO (DMY/TONG TL 200-375mm)	200-375mm
	LEPÍCÍ VRSTVA	LEPÍCÍ HMOTA NA BÁZI CEMENTU	10-30mm
	TEP.IZO. VRSTVA	DESKY NA BÁZI POLYURETANU (PIR)	50mm
	ZÁKLADNÍ VRSTVA	STĚRKOVÁ HMOTA NA BÁZI CEMENTU + SKLOVLÁKNINÁ TKANINA	3mm
	PENĚRACÍ VRSTVA	PODLIŽNÍ NÁTER NA BÁZI AKRYLOVÝCH DISPERZE	2mm
	POVRCHOVÁ ÚPRAVA	TEKNOVRSTVÁ OMIČKA NA SILIKONSILIKÁTOVÉ BÁZI	-

### SKLADBA STĚNY Stn1

Střn11	FUNKCE VRSTVY	POPIS VRSTVY	TL. [mm]
	NOSNÁ KCE.	STÁVAJÍCÍ ZDIVO CDM 375-500	375-500mm
	LEPÍČÍ VRSTVA	LEPIDLO NA BÁZI CEMENTU PRO OBKLADY	5mm
	POVRCHOVÁ ÚPRAVA	KERAMICKÝ OBKLAD VIZ DESIGN MANUÁL	10mm

## SKLADBA STŘECHY S1

51	FUNKCE VRSTVY	POPIS VRSTVY	TL [mm]
	HL VRSTVA	PVC-P FÓLIE URČENÁ K MECHANICKÉMU KOTVENÍ	1,5mm
	SEPARAČNÍ VRSTVA	SKLOVÁKOVITÁ NETKANÁ TEXTILIE	
	TEPIZO VRSTVA	DESKY ZE STABILIZOVANÉHO PĚNĚVÉHO POLYSTYRENU	150mm
	SPRÁVDO VRSTVA	SPRÁVDO KLIN V ZE STABILIZOVANÉHO POLYSTYRENU	150mm
	PÁROUŠENÍ VRSTVA	SA S SBS MODIFIKOVANÉHO ASFALTU S JEMNOZŮRNÝM POSYPEM	4mm
	PENETRAČNÁ VRSTVA	ASFALTOVÁ, VODU ODPŮRČITELNÁ EMULZE	
	NOSNÁ K-CE	STŘEŠNÍ PANEL SPIROL	250mm

## SKLADBA STŘECHY S2

SZ	FUNKCE VRSTVY	POPIS VRSTVY	TL. [mm]
	HI VRSTVA	PVC-P FÓLIE URČENÁ K MECHANICKÉMU KOTVENÍ	1,5mm
	SEPARAČNÍ VRSTVA	SKLOVLÁKNITÁ NETKÁNÁ TEXTILIE	-
	TEPIŽO VRSTVA	DESKY ZE STABILIZOVANÉHO PENOVÉHO POLYSTYRENU	300mm
	PAROTĚSNÍCÍ VRSTVA	PÁS Z SBS MODIFIKOVANÉHO ASFALTU S JEMNOZRNITÝM POSYPEN	4mm
	ADIZNÍ VRSTVA	ASFALTOVÁ EMULZIE	-
	POVRCHOVÁ ÚPRAVA	ANTIREFLEXNÍ NÁTER	-
	HI VRSTVA	PEBIT, IPA, IPA, NP	16mm
	KONSTRUKČNÍ VRSTVA	POLSID	50mm
	NOSNÁ K-CE	STŘEPNÝ PANEĽ SPIROL	250mm

## SKLADBA STŘECHY S3

S3	FUNKCE VRSTVY	POPIS VRSTVY	TL [mm]
	HL VRSTVA	PVC-P FOLIE URČENÁ K MECHANICKÉMU KOTVENÍ	1,5mm
	TEP.IZO. VRSTVA	DESKY NA BÁZI POLYISOKYANURÁTU (PIR)	50mm
	PŘEPOŇKOVÁ VRSTVA	PÁS Z SBS MODIFIKOVANÉHO ASFALTU S JEMNOZRNÝM POSYPEM	4mm
	SPÁDOVÁ VRSTVA	SPÁDOVÉ KLÍNY Z EPS 100	20-50mm
	NOSNÁ K-CE	ŽELEZOBEZONOVÁ STROPNÍ DESKA	250mm

## SKLADBA STROPU Str1

Str1	FUNKCE VRSTVY	POPIS VRSTVY	TL. [mm]
	NOSNÁ KCE	STÁVAJÍCÍ STROPNÍ KCE.	-
	KONSTRUKČNÍ VRSTVA	ZÁVEŠOVACÍ PRVKY PŘÍCHÝCENÉ KE KONSTRUKCI STROPU	
	KONSTRUKČNÍ VRSTVA	MONTÁŽNÍ PROFIL	50mm
	KONSTRUKČNÍ VRSTVA	MONTÁŽNÍ PROFIL	50mm
	POVRCHOVÁ ÚPRAVA	AKUSTICKÝ PODHELD 12-20-35-DG12	12,5mm

## SKLADBA STROPU Str2

Strž	FUNKCE VRSTVY	POPIS VRSTVY	TL. [mm]
	NOSNÁ KCE	STÁVAJÍCÍ STROPNÍ KCE.	-
	KONSTRUKČNÍ VRSTVA	ZÁVĚŠOVACÍ PRVKY PŘÍCHYCENÉ KE KONSTRUKCI STROPU	
	KONSTRUKČNÍ VRSTVA	MONTÁŽNÍ PROFIL CD	27mm
	KONSTRUKČNÍ VRSTVA	MONTÁŽNÍ PROFIL CD	27mm
	POVRCHOVÁ ÚPRAVA	AKUSTICKÝ PODHLED 12-20-35-DG12	12,5mm

## SKLADBA STROPU Str4

Str.č.	FUNKCE VRSTVY	POPIŠ VRSTVY	TL. [mm]
	NOSNÁ KČE	STÁVÁJÍCÍ STŘEPNÍ KČE.	-
	LEPÍČÍ VRSTVA	LEPÍČÍ HMOTA NA BÁZI CEMENTU	10-30mm
	TEP.IZO. VRSTVA	DESKY NA BÁZI POLYISOKYANURÁTU (PIR)	50mm
	ZÁKLADNÍ VRSTVA	STŘEŠKOVÁ HMOTA NA BÁZI CEMENTU + SKLOVLÁKNINA TKANINA	3mm
	PENETRANČÍ VRSTVA	PODKLADNÍ NÁTER NA BÁZI AKRYLÁTOVÉ DISPERZE	2mm
	POVRCHOVÁ ÚPRAVA	TENKOVÝSTVÁ OMIČKA NA SILIKONSILIKÁTOVÉ BÁZI	2mm

### SKLADBA ZPEVNĚNÉ PLOCHY SCHODIŠTĚ. E1

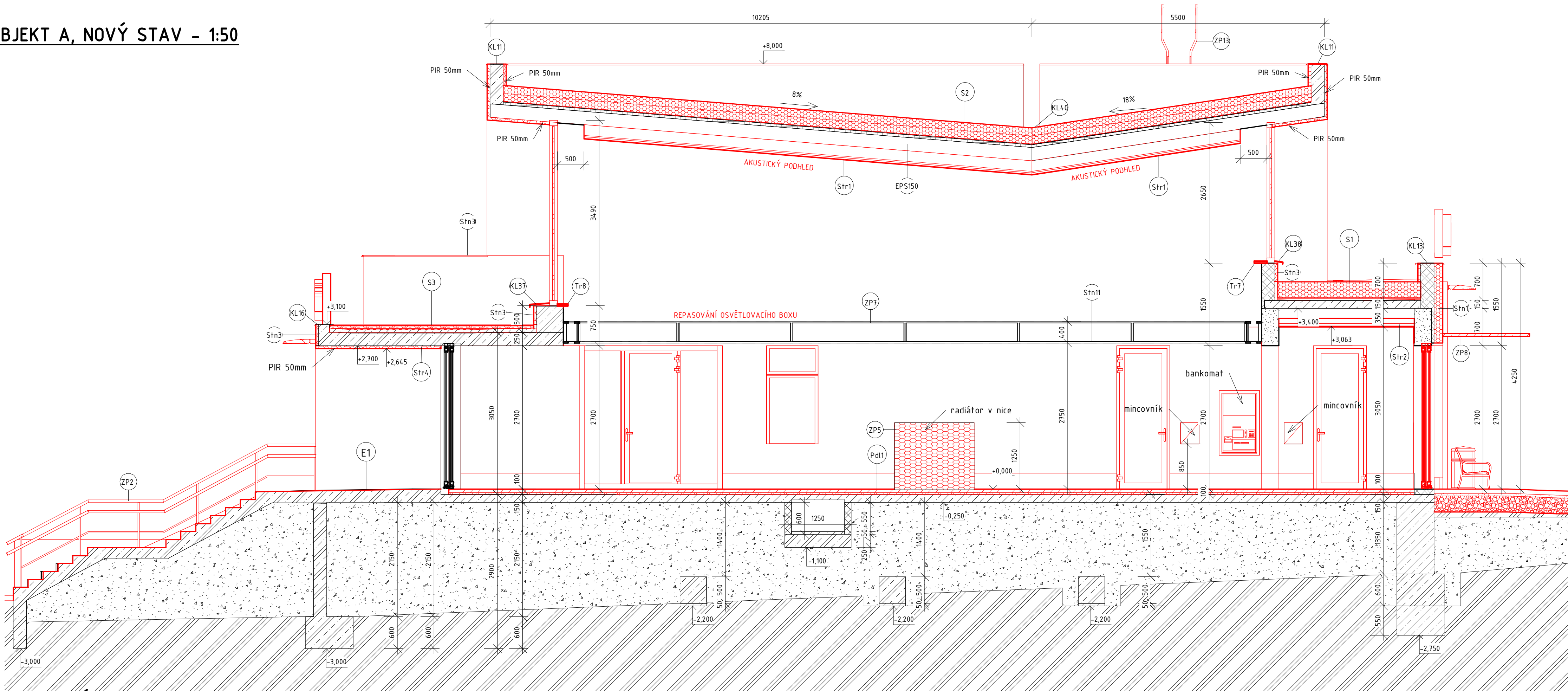
E1	FUNKCE VRSTVY	POPIS VRSTVY	TL. [mm]
	POCHOZÍ VRSTVA	SCHODIŠŤOVÁ DESKA, MIN. R11, MRAZUVZDORNÁ	30mm
	LEPČÍ VRSTVA	LEPICI SMĚS PRO DLAŽBU NA BÁZI CEMENTU	5mm
	NOSNÁ KCE.	STÁVAJÍCÍ ŽELEZOBETONOVÁ KCE. SCHODIŠŤE, OČIŠŤENÁ	

## POZNÁMKY:



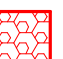



**POZN.2.** VŠECHNY KONKRETNĚ POUŽITÉ MATERIÁLY A PRVKY V TĚTO PO MOHOU BÝT NAHRAZENY MATERIÁLY A PRVKY ROVNACENNĚNÝCH TECHNICKÝCH A VZHLEDOVÝCH PARAMETRŮ. PROJEKTANT V PŘÍPADĚ PROVEDENÍ ZMĚN MATERIÁLŮ A PRVKŮ NEBUDE ODPOVÍDĚT ZA MOŽNÉ TVAROVÉ KOLIZE.



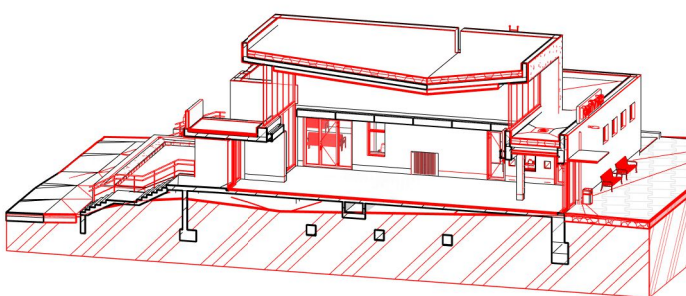
ŘEZ B-B' - OBJEKT A, NOVÝ STAV - 1:50




## LEGENDA MATERIÁLU

- |   |  |
|---|--|
|  | PŮVODNÍ ZEMINA                             |
|  | BETON                                      |
|  | ŽELEZOBETON                                |
|  | ZDĚNÉ KONSTRUKCE Z CPP/CDM, RŮZNÉ TLOUŠTKY |
|  | NÁSPY SMÍŠENÝ                              |
|  | TEPELNÁ IZOLACE EPS                        |
|  | PIR IZOLACE                                |
|  | HUTNĚNÝ NÁSPY-NOVÝ                         |
|  | ZEMINA-NÁSPY                               |
|  | NOVÉ KONSTRUKCE                            |

# AXONOMETRIE

 $\pm 0,000 = 334,2 \text{ m.n.m}$ 

Orientační schéma:



Ražítko oprávněné osoby:


Revize:	Datum:	Popis:
-	-	-

Datum:

---

Podpis:


Kontroloval:
-

Stavebník/Investor:	<b>Správa železnic, státní organizace</b>	 <b>SPRÁVA ŽELEZNIC</b>
Adresa:	Dlážděná 1003/7, 110 00 Praha 1	
Zástupce investora:	Stavební správa východ	
Adresa:	Nerudova 1, 779 00 Olomouc	

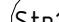
Zhotovitel stavby:	<b>Společnost Kopřivnice ON</b> Sudovna 2024/8, 709 00 Ostrava T: +420 728 600 747 E: info@jmyardservice.cz		
Adresa:	 YARD service s.r.o. Sudovna 2024/8, 709 00 Ostrava		
Kontakt:			
Zhotovitel objektu:	<b>brucknerprojekt s.r.o.</b> IČO: 28637968 Horní 1334/31, 742 21 Kopřivnice T: +420 777 270 731 E: tomas@brucknerprojekt.cz		
Adresa:	Horní 1334/31, 742 21 Kopřivnice		
Kontakt:	T: +420 777 270 731 E: tomas@brucknerprojekt.cz		
Hlavní projektant (HIP):	Specialista: Ing. Jana Marková	Odpovědný projektant: Ing. Tomáš Brückner	Zpracovatel: Ing. Martin Mičák

Název stavby/akce:	<b>Kopřivnice ON - rekonstrukce části výpravní budovy</b>		Označení (S-kód): S-3822/21 Označení zhotovitele: 21005										
Název části:	D.2.2. POZEMNÍ STAVEBNÍ OBJEKTY		Označení části: <b>D.2.2.1.</b>										
Název objektu:	<b>SO 01 Výpravní budova Kopřivnice</b> <b>D.2.2.1.01 ARCHITEKTONICKO STAVEBNÍ ŘEŠENÍ</b>		Označení objektu/komplexu: <b>SO 33-71-70</b>										
Název přílohy:	ŘEZ B-B'- OBJEKT A - NS		Číslo přílohy: <b>209</b>										
Název dílčí části přílohy:			Paré:										
Kraj:	Katastrální území: Moravskoslezský	TUDU: 217F1											
Stupeň dokumentace: <b>DSP+PDPS</b>	Datum zpracování: <b>08/2023</b>	Formát: <b>8xA4</b>	Měřítko: <b>1:50</b>										
<table border="1"> <thead> <tr> <th>Stupeň dokumentace</th> <th>Číslo</th> <th>Objekt</th> <th>Příloha</th> <th>Revize</th> </tr> </thead> <tbody> <tr> <td>1</td> <td>0</td> <td>1</td> <td>1</td> <td>1</td> </tr> </tbody> </table>				Stupeň dokumentace	Číslo	Objekt	Příloha	Revize	1	0	1	1	1
Stupeň dokumentace	Číslo	Objekt	Příloha	Revize									
1	0	1	1	1									

## SKLADBY KONSTRUKCI:

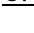
SKLADBA STĚNY Stn1			
Stn1	FUNKCE VRSTVY	POPIS VRSTVY	TL [mm]
	NOSNÁ KONSTRUKCE	ZDIVO CDM/YTONG TL. 200-375mm	200-375mm
	LEPÍČÍ VRSTVA	LEPÍČÍ HMOTA NA BÁZI CEMENTU	10-30mm
	TEPIŽO VRSTVA	FASÁDNÍ EPS $\lambda=0,032W/m2K$	160mm
	ZÁKLADNÍ VRSTVA	STĚROVÁ HMOTA NA BÁZI CEMENTU + SKLOVLÁKNA TKANINA	3mm
	PENETRAČNÍ VRSTVA	POKLADNÍ NÁTĚR NA BÁZI AKRYLÁTOVÉ DISPERZE	2mm
	POVRCHOVÁ ÚPRAVA	TENKOVSTVÁ OMÍTKA NA SILIKONSILIKÁTOVÉ BÁZI	2mm

SKLADBA STĚNY St3n			
St3n	FUNKCE VRSTVY	POZEV VRSTVY	TL [mm]
	NOSNÁ KONSTRUKCE	ODVIS CDM/YTONG TL 200-375mm	200-375mm
	LEPÍČÍ HMOTA NA BÁZI CEMENTU	LEPÍČÍ HMOTA NA BÁZI CEMENTU	10-30mm
	TEPÍZO VRSTVA	DESKY NA BÁZI POLYURETANU (PIR)	50mm
	ZAKLADNÍ VRSTVA	STĚROVÁ HMOTA NA BÁZI CEMENTU - SKLOVLÁKNNÁ TKANINA	3mm
	PENETRAČNÍ VRSTVA	PODLADNÍ VÁTER NA BÁZI AKRYLOVÝCH DISPERZE	2mm
	POVRCHOVÁ ÚPRAVA	TENKOVSTVÁ OMÍTKA NA SILIKONSKUTÁTOVÝ BÁZI	2mm

SKLADBA STĚNY Stn11			
Stn11	FUNKCE VRSTVY	POPIS VRSTVY	TL [mm]
	NOSNÁ KČE.	STÁVAJÍCÍ ŽDVO COM 375-500	375-500mm
	LEPIČÍ VRSTVA	LEPIDLO NA BAZI CEMENTU PRO OKLADY	5mm
	POVRCHOVÁ ÚPRAVA	KERAMICKÝ OKLAD VIZ DESIGN MANUÁL	10mm

SKLADBA STŘECHY S1			
S1	FUNKCE VRSTVY	POPIS VRSTVY	TL. [mm]
	HI	PVC-P FÓLIE URČENÁ K MECHANICKÉMU KOTVENÍ	1,5mm
	SEPARAČNÍ VRSTVA	SKLOVLAKNÁ NETKANÁ TEXTILIE	150mm
	TEPLOV. VRSTVA	DESKY ZE STABILIZOVANÉHO PĚNÉHO POLYSTYRENU	150mm
	SPÁDOVÁ VRSTVA	SPÁDOVÉ KULINY ZE STABILIZOVANÉHO POLYSTYRENU	20-450mm
	PAROČESNÍ VRSTVA	PÁZ S SBS MODIFIKOVANÉHO ASFALTU S JEMNOSTNÝM POSYPEM 4mm	4mm
	PENETRAČNÍ VRSTVA	ASFALTOVÁ, VODOU ŘEDITELNÁ EMULZE	
	NOSNÁ K-CE	STŘEPNÍ PANEL SPIROL	2500mm

SKLADBA STŘECHY S2			
S2	FUNKCE VRSTVY	POPIS VRSTVY	TL. [mm]
	HI VRSTVA	PVC-P FÓLIE URČENÁ K MECHANICKÉMU KOTVENÍ	1,5mm
	SEPARAČNÍ VRSTVA	SKLOVLÁKNITÁ NETKANÁ TEXTILIE	-
	TEPIŽO VRSTVA	DESKY ZE STABILIZOVANÉHO PĚNOVÉHO POLYSTYRENU	300mm
	PAROTĚSNÍCÍ VRSTVA	PÁSKY Z SBS MODIFIKOVANÉHO ASFALTU S JEMNOZRNÝM POSYPEM	4mm
	ADHEZNÍ VRSTVA	ASFALTOVÁ EMULZE	-
	POVRCHOVÁ ÚPRAVA	ANTIREFLEXNÍ NÁTĚR	-
	HI VRSTVA	PEBIT, IPA, IPA, NP	16mm
	KONSTRUKČNÍ VRSTVA	POLSD	50mm
	NOSNÁ K-ČE	SPRÁVNÝ PANEL SPIROL	250mm

SKLADBA STŘECHY S3			
S3	FUNKCE VRSTVY	POPIS VRSTVY	TL [mm]
	HL. VRSTVA	PVC-P FÓLIE URČENÁ K MECHANICKÉMU KOTVENÍ	1,5mm
	TEPIZOVÁ	DESKY NA BÁZI POLYISOKYANURÁTU (PIR)	10mm
	PAZEBNÍ VRSTVA	PÁZ S SBS MODIFIKOVANÉHO ASFALTU S JEMNOZRNÝM POSYPEM	4mm
	SPÁDOVÁ VRSTVA	SPÁDOVÉ KLINY Z EPS 100	20-50mm
	NOSNÁ K-CE	ŽELEZOBETONOVÁ STROPNÍ DESKA	250mm

SKLADBA STROPU Str1			
Str1	FUNKCE VRSTVY	POPIS VRSTVY	TL [mm]
	NOSNÁ KEE	STÁVAJÍCÍ STROPNÍ KEE.	
	KONSTRUKČNÍ VRSTVA	ZÁVĚŠUJÍCÍ PRVKY PŘÍCHÝCENÉ KE KONSTRUKCI STROPU	50mm
	KONSTRUKČNÍ VRSTVA	MONTÁŽNÍ PROFIL CD	50mm
	KONSTRUKČNÍ VRSTVA	MONTÁŽNÍ PROFIL CD	50mm
	POVRCHOVÁ ÚPRAVA	AKUSTICKÝ PODHLED 12-20-35-DG12	12,5mm

SKLADBA STROPU Str 2			
Str2	FUNKCE VRSTVY	POPIS VRSTVY	TL [mm]
	NOSNÁ KČE	ZÁVĚŠOVACÍ STROPNÍ KČE.	-
	KONSTRUKČNÍ VRSTVA	STĚŽOVACÍ PRVKY PŘÍCHÝCENÉ KE KONSTRUKCI STROPU	27mm
	KONSTRUKČNÍ VRSTVA	MONTÁŽNÍ PROFIL CD	27mm
	KONSTRUKČNÍ VRSTVA	MONTÁŽNÍ PROFIL CD	27mm
	POVRCHOVÁ ÚPRAVA	AKUSTICKÝ PODHLED 12-20-35-DG12	12,5mm

### SKLADBA STROPU Str4

Str4	FUNKCE VRSTVY	POPIS VRSTVY	TL. [mm]
	NOSNÁ KČE	STÁVAJÍCÍ STROPNÍ KČE.	-
	LEPÍCÍ VRSTVA	LEPÍCÍ HMOTA NA BÁŽI CEMENTU	10-30mm
	TEPIZO VRSTVA	DESKY NA BÁŽI POLYISOKYANURÁTU (PIR)	50mm
	ZÁKLADNÍ VRSTVA	STĚRKOVÁ HMOTA NA BÁŽI CEMENTU + SKLOVLÁKNINA TKANINA	3mm
	PENETRAČNÍ VRSTVA	PODLADNÍ NÁTER NA BÁŽI AKRYLÁTOVÉ DISPERZE	-
	POVRCHOVÁ ÚPRAVA	TEKNOVRSTVÁ OMIČKA NA SILIKONSKÁTOVÉ BÁŽI	2mm

**SKLADBA ZPEVNĚNÉ PLOCHY SCHODIŠTĚ, E1**

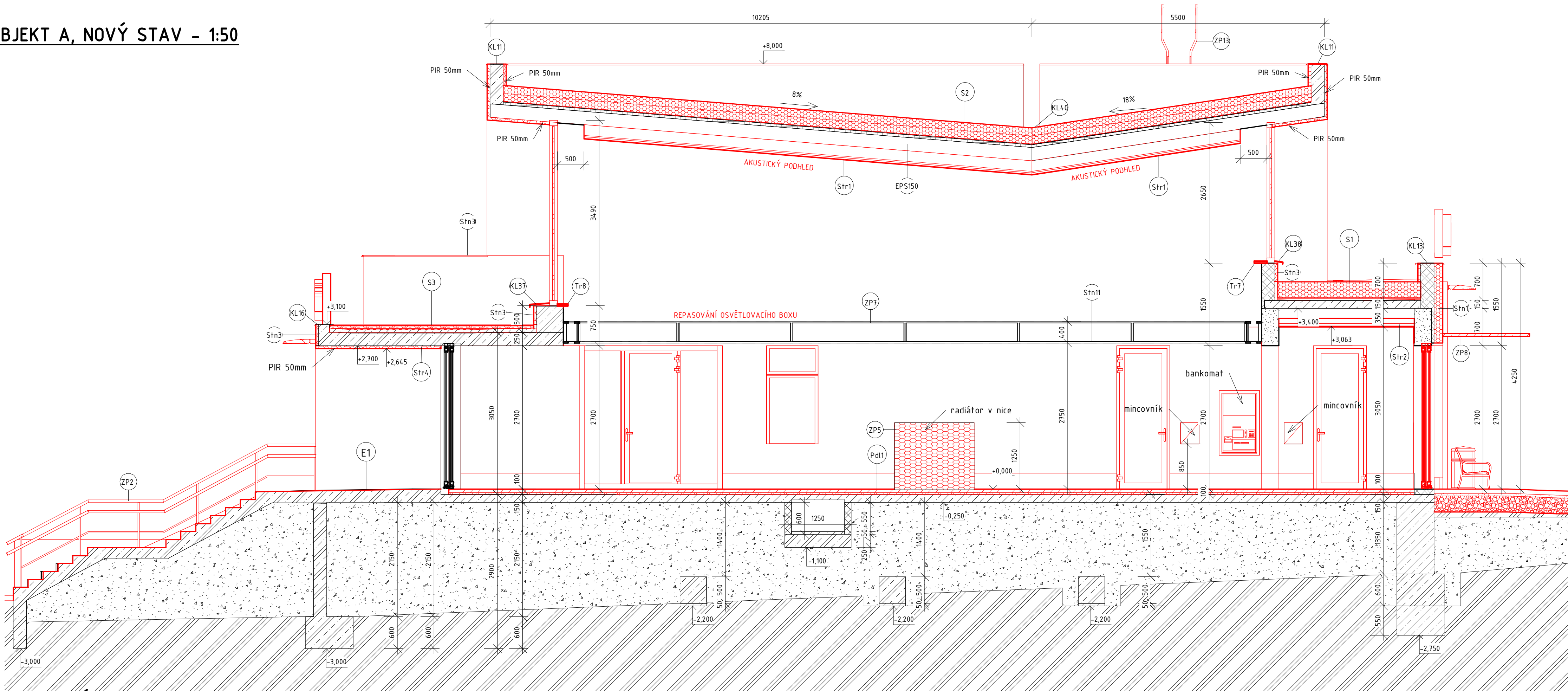
E1	FUNKCE VRSTVY	POPIS VRSTVY	TL. [mm]
	POCHOZÍ VRSTVA	SCHODIŠŤOVÁ DESKA, MIN. R11, MRAZUVZDORNÁ	30mm
	LEPÍCÍ VRSTVA	LEPÍCÍ SMĚS PRO DLAŽBU NA BÁZI CEMENTU	5mm
	NOSNÁ KCE.	STÁVAJÍCÍ ŽELEZOBETONOVÁ KCE. SCHODIŠŤE, OČIŠŤENÁ	

## POZNÁMKY:

**POZN.2.** VŠECHNY KONKRÉTNĚ POUŽITÉ MATERIÁLY A PRVKY V TĚTO PO MOHOU BÝT NAHRAZENY MATERIÁLY A PRVKY SROVNATELNÝCH TECHNICKÝCH A VZHLEDOVÝCH PARAMETRŮ, PROJEKTANT V PŘÍPADĚ PROVEDENÍ ZMĚN MATERIÁLŮ A PRVKŮ NERUŠÍ ZA MOŽNÉ TVAROVÉ KOLIZE.



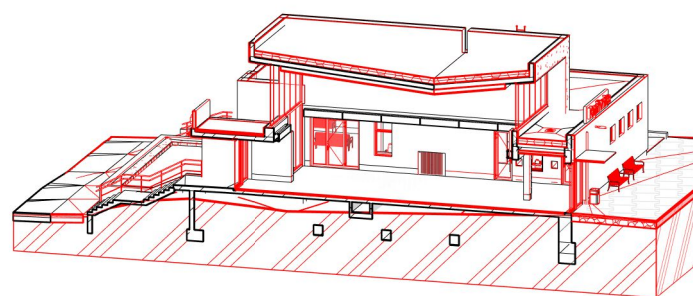
ŘEZ B-B' - OBJEKT A, NOVÝ STAV - 1:50




## LEGENDA MATERIÁLU

- |  |   |
|--|---|
|  | PŮVODNÍ ZEMINA                            |
|  | BETON                                     |
|  | ŽELEZOBETON                               |
|  | ZDĚNÉ KONSTRUKCE Z CP/CDM, RŮZNÉ TLOUŠTKY |
|  | NÁSY P SMÍŠENÝ                            |
|  | TEPELNÁ IZOLACE EPS                       |
|  | PIR IZOLACE                               |
|  | HUTNĚNÝ NÁSY P-NOVÝ                       |
|  | ZEMINA-NÁSY P                             |
|  | NOVÉ KONSTRUKCE                           |
- AXON**
- 

## AXONOMETRIE

 $\pm 0,000 = 334,2 \text{ m.n.m}$ 

Orientační schéma:



Rozlika oprávněné osoby:

Revize:	Datum:	Popis:
-	-	-

Datum:

Revize:	Datum:	Popis:
-	-	-

Datum:

Revize:	Datum:	Popis:
-	-	-

Datum:

Revize:	Datum:	Popis:
-	-	-

Datum:

Revize:	Datum:	Popis:
-	-	-

Datum:

Revize:	Datum:	Popis:
-	-	-

Datum:

Revize:	Datum:	Popis:
-	-	-

Datum:

Revize:	Datum:	Popis:
-	-	-

Datum:

Revize:	Datum:	Popis:
-	-	-

Datum:

Revize:	Datum:	Popis:
-	-	-

Datum:

Revize:	Datum:	Popis:
-	-	-

Datum:

Revize:	Datum:	Popis:
-	-	-

Datum:


Revize:	Datum:	Popis:
-	-	-

Datum:

Revize:	Datum:	Popis:
-	-	-

Datum:

Revize:	Datum:	Popis:
-	-	-

Stavebník/Investor:	<b>Správa železnic, státní organizace</b>	 <b>SPRÁVA ŽELEZNIC</b>
Adresa:	Dlážděná 1003/7, 110 00 Praha 1	
Zástupce investora:	Stavební správa východ	
Adresa:	Nerudova 1, 779 00 Olomouc	

Zhotovitel stavby:	<b>Společnost Kopivnice ON</b>  YARD service s.r.o. Sudeřova 204/8, 709 00 Ostrava IČO: 26863558 E: info@myardservice.cz		
Adresa: Kontakt:	Sudeřova 204/8, 709 00 Ostrava T: +420 728 600 747 E: info@myardservice.cz 		
Zhotovitel objektu:	<b>brucknerprojekt s.r.o.</b> IČO: 28637968 Horní 1334/31, 742 21 Kopivnice T: +420 770 270 731 E: tomas@brucknerprojekt.cz		
Adresa: Kontakt:	Horní 1334/31, 742 21 Kopivnice T: +420 770 270 731 E: tomas@brucknerprojekt.cz		
Hlavní projektant (HPP): Ing. Jana Marková	Specialista: Ing. Tomáš Brückner	Odpovědný projektant: Ing. Tomáš Brückner	Zpracovatel: Ing. Martin Mičák

Název stavby/akce:	Kopřivnice ON - rekonstrukce části výpravní budovy										Označení (S-kód): S-3822(2021) Označení zhotovitele: 21005	
Název části:	D.2.2. POZEMNÍ STAVEBNÍ OBJEKTY										Označení části: D.2.2.1.	
Název objektu:	SO 01 Výpravní budova Kopřivnice										Označení objektu/komplexu: SO 33-71-70	
Název přílohy:	D.2.2.1.01 ARCHITEKTONICKO STAVEBNÍ ŘEŠENÍ										Číslo přílohy: 209	
Název další části přílohy:											Paré:	
Kraj:	Katastrální území:					TUDU:						
Moravskoslezský	Kopřivnice (599565)					2171F1						
Stupeň dokumentace: DSP+PDPS	Datum zpracování: 08/2023		Formáty: 8xA4		Měřítko: 1:50							
S-kód: 1 2 3 4 5 6 7 8 9 10 11 12 13 14 15 16 17 18 19 20 21 22 23 24 25 26 27 28 29 30 31 32 33 34 35 36 37 38 39 40 41 42 43 44 45 46 47 48 49 50	Stupeň dokumentace: Číslo		Objekt		Předmět		Předmět		Revize			
	26 27 28 29 30 31 32 33 34 35 36 37 38 39 40 41 42 43 44 45 46 47 48 49 50											

## SKLADBY KONSTRUKCI:

### SKLADBA STĚNY Stn1

Sn1	FUNKCE VRSTVY	POPIS VRSTVY	TL [mm]
	NOSNÁ KONSTRUKCE	ZDVO COM/YONG TL 200...375mm	200...375mm
	LEPÍČÍ VRSTVA	LEPÍČÍ HMOTA NA BÁZI CEMENTU	10-30mm
	TEPIZO VRSTVA	FASÁNOÍ EPS $\lambda=0,032W/mK$	160mm
	ZÁKLADNÍ VRSTVA	STĚRKOVÁ HMOTA NA BÁZI CEMENTU + SKLOVLÁKNINA	3mm
	PENĚRÁČNÍ VRSTVA	PODKLADNÍ NÁTER NA BÁZI AKRYLÁTOVÉ DISPERZE	2mm
	POVRCHOVÁ ÚPRAVA	TERMOVRSTVÁ ODMĚTA NA SILIKONSILIKÁTOVÉ BÁZI	-

### SKLADBA STĚNY Stř

Sn	FUNKCE VRSTVY	POPIS VRSTVY	TL [mm]
	NOSNÁ KONSTRUKCE	ZDVO CDM/YTONG TL 200-375mm	200-375mm
	LEPÍCÍ VRSTVA	LEPÍCÍ HMOTA NA BÁZI CEMENTU	10-30mm
	TEP.IZO. VRSTVA	DESKY NA BÁZI POLYURETANU (PIR)	50mm
	ZÁKLADNÍ VRSTVA	STŘEŠOVÁ HMOTA NA BÁZI CEMENTU + SKLOVLÁKNINA TKANINA	3mm
	PENETRČNÍ VRSTVA	PODKLADNÍ NÁTĚR NA BÁZI AKRYLÁTOVÉ DISPERZE	2mm
	POVRCHOVÁ ÚPRAVA	TENKOVrstvá OMÍTKA NA SILIKONSILIKÁTOVÉ BÁZI	2mm

### SKLADBA STĚNY Stn1

Střn11	FUNKCE VRSTVY	POPIS VRSTVY	TL. [mm]
	NOSNÁ KCE.	STÁVAJÍCÍ ZDIVO CDM 375-500	375-500mm
	LEPÍČÍ VRSTVA	LEPIDLO NA BÁZI CEMENTU PRO OBKLADY	5mm
	POVRCHOVÁ ÚPRAVA	KERAMICKÝ OBKLAD VIZ DESIGN MANUÁL	10mm


## SKLADBA STŘECHY S1

S1	FUNKCE VRSTVY	POPIS VRSTVY	TL [mm]
	HL VRSTVA	PVC-P FÓLIE URČENÁ K MECHANICKÉMU KOTVENÍ	1,5mm
	SEPARAČNÁ VRSTVA	SKLOVÍKATÁ NETKANÁ TEXTÍLIE	
	TEPLOZ. VRSTVA	DESKY Z STABILIZOVANÉHO PĚNHOVOU POLYSTYRÉNU	150mm
	ODVODNÁ VRSTVA	SPRÁVOVÉ KULINY Z STABILIZOVANÉHO POLYSTYRÉNU	10-150mm
	PAROZÁBRANÁ VRSTVA	SBS S SBS MODIFIKOVANÉHO ASFALTU S JEMNOZŔNYM PLYNOM	4mm
	PENETRAČNÁ VRSTVA	ASFALTOVÁ, VODU ĎIEĤITELNÁ EMULZIE	
	NOSNÁ K-CE	STROPNÝ PANEĽ SPIROL	250mm

## SKLADBA STŘECHY S2

S2	FUNKCE VRSTVY	POPIS VRSTVY	TL. [mm]
	HI VRSTVA	PVC-P FÓLIE URČENÁ K MECHANICKÉMU KOTVENÍ	1,5mm
	SEPARAČNÍ VRSTVA	SKLOVLÁKNITÁ NETKÁNÁ TEXTÍLIE	3mm
	TEPÍZO VRSTVA	DESKY ZE STABILIZOVANÉHO PĚNOVÉHO POLYSTYRENU	400mm
	PARIETISČNÍ VRSTVA	PÁS Z SBS MODIFIKOVANÉHO ASFALTU S JEMNOZRNÝM POSYPKEM	3mm
	ADHÉZNÍ VRSTVA	ASFALTOVÁ EMULZIE	-
	POVRCHOVÁ ÚPRAVA	ANTREFLEXNÍ NÁTER	-
	HI VRSTVA	PEBIT, IPA, IPA, NP	16mm
	KONSTRUKČNÍ VRSTVA	POLSID	50mm
	NOSNÁ K-CĚ	STŘEPNÝ PANEĽ SPIROL	250mm

## SKLADBA STŘECHY S3

S3	FUNKCE VRSTVY	POPIS VRSTVY	TL. [mm]
	HI VRSTVA	PVC-P FÓLIE URČENÁ K MECHANICKÉMU KOTVENÍ	1,5mm
	TEPIZO VRSTVA	DESKY NA BÁZI POLYISOKYURANURÁU (PIR)	50mm
	PAROTENSIČNÍ VRSTVA	PÁSKY Z SBS MODIFIKOVANÉHO ASFALTU S JEMNOZRNÝM POSYPEM 4mm	
	SPÁDOVÁ VRSTVA	SPÁDOVÉ KLEBY Z EPS 100	20-50mm
	NOSNÁ K-CE	ŽELEZOBETONOVÁ STŘEŠNÍ DESKA	250mm

### SKLADBA STROPU Str1

STR1	FUNKCE VRSTVY	POPIS VRSTVY	TL [mm]
	NOSNÁ KCE	STÁVAJÍCÍ STROPNÍ KCE	-
	KONSTRUKČNÍ VRSTVA	ZAVĚŠOVACÍ PRVKY PŘÍCHÝLENÉ KE KONSTRUKCI STROPU	
	KONSTRUKČNÍ VRSTVA	MONTÁŽNÍ PROFIL CD	50mm
	KONSTRUKČNÍ VRSTVA	MONTÁŽNÍ PROFIL CD	50mm
	POVRCHOVÁ ÚPRAVA	AKUSTICKÝ PODHLED 12-20-35-DG12	12,5mm

### SKLADBA STROPU Str2

Str2	FUNKCE VRSTVY	POPIS VRSTVY	TL. [mm]
	NOSNÁ KČE	STÁVAJÍCÍ STROPNÍ KČE	-
	KONSTRUKČNÍ VRSTVA	ZAVĚŠOVACÍ PRVKY PŘÍCHYCNÉ KE KONSTRUKCI STROPU	
	KONSTRUKČNÍ VRSTVA	MONTÁŽNÍ PROFIL CD	27mm
	KONSTRUKČNÍ VRSTVA	MONTÁŽNÍ PROFIL CD	27mm
	POVRCHOVÁ ÚPRAVA	AKUSTICKÝ PODHELD 12-20-35-DG12	12,5mm

### SKLADBA STROPU Str4

STR.Č.	FUNKCE VRSTVY	POPIS VRSTVY	TL. (mm)
	NOSNÁ KČE	STAVAJÍCÍ STROPNÍ KČE	-
	LEPÍCÍ HMOTA	NA BÁZI CEMENTU	10-30mm
	TEPIZO. VRSTVA	DESKY NA BÁZI POLYISOKYANURÁTU (PIR)	50mm
	ZÁKLADNÍ VRSTVA	TERMOVÁ BÍŽKA NA BÁZI CEMENTU + SKLOVLÁKNINA TKANINA	3mm
	PENETRAČNÍ VRSTVA	PODLADNÍ NÁTER NA BÁZI AKRYLOVÝCH DISPENZE	
	POVRCHOVÁ ÚPRAVA	TENKOVÝMŠ OMIČKA NA SILIKONSILIKÁTOVÉ BÁZI	2mm

SKLADBA ZPEVNĚNÉ PLOCHY SCHODIŠTĚ, E1

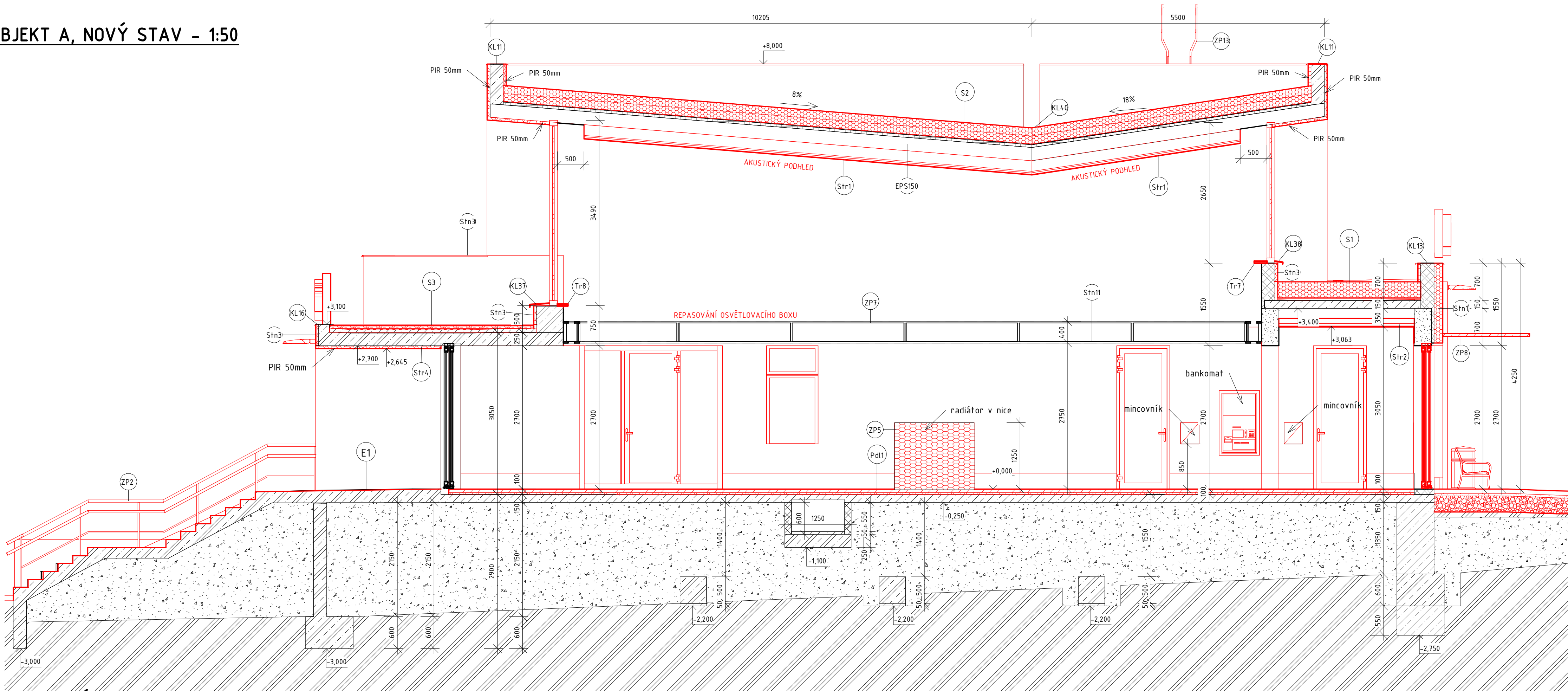
E1	FUNKCE VRSTVY	POPIS VRSTVY	TL. [mm]
	POCHOZÍ VRSTVA	SCHODIŠŤOVÁ DESKA, MIN. R11, MRAZUZVODNÁ	30mm
	LEPČÍ VRSTVA	LEPÍCÍ SMĚS PRO DLAŽBU NA BÁZI CEMENTU	5mm
	NOSNÁ KCE.	STÁVAJÍCÍ ŽELEZOBETONOVÁ KCE. SCHODIŠŤE, OČIŠŤENÁ	

## POZNÁMKY:

**POZN.2.** VŠECHNY KONKRÉTNĚ POUŽITÉ MATERIÁLY A PRVKY V TĚTO PO MOHOU BÝT NAHRAZENY MATERIÁLY A PRVKY SROVNATELNÝCH TECHNICKÝCH A VZHLEDOVÝCH PARAMETRŮ, PROJEKTANT V PŘÍPADĚ PROVEDENÍ ZMĚN MATERIÁLŮ A PRVKŮ NERUČÍ ZA MOŽNÉ TVAROVÉ KOLIZE.



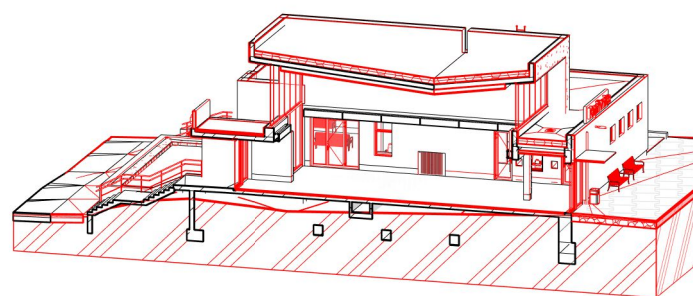
ŘEZ B-B' - OBJEKT A, NOVÝ STAV - 1:50




## LEGENDA MATERIÁLU

- |  |   |
|--|---|
|  | PŮVODNÍ ZEMINA                            |
|  | BETON                                     |
|  | ŽELEZOBETON                               |
|  | ZDĚNÉ KONSTRUKCE Z CP/CDM, RŮZNÉ TLOUŠTKY |
|  | NÁSY P SMÍŠENÝ                            |
|  | TEPELNÁ IZOLACE EPS                       |
|  | PIR IZOLACE                               |
|  | HUTNĚNÝ NÁSY P-NOVÝ                       |
|  | ZEMINA-NÁSY P                             |
|  | NOVÉ KONSTRUKCE                           |
- 

## AXONOMETRIE

 $\pm 0,000 = 334,2 \text{ m.n.m}$ 

Orientační schéma:



Rozlika oprávněné osoby:

Revize:	Datum:	Popis:
-	-	-

Datum:

Revize:	Datum:	Popis:
-	-	-

Datum:

Revize:	Datum:	Popis:
-	-	-

Datum:

Revize:	Datum:	Popis:
-	-	-

Datum:

Revize:	Datum:	Popis:
-	-	-

Datum:

Revize:	Datum:	Popis:
-	-	-

Datum:

Revize:	Datum:	Popis:
-	-	-

Datum:

Revize:	Datum:	Popis:
-	-	-

Datum:

Revize:	Datum:	Popis:
-	-	-

Datum:

Revize:	Datum:	Popis:
-	-	-

Datum:

Revize:	Datum:	Popis:
-	-	-

Datum:

Revize:	Datum:	Popis:
-	-	-

Datum:


Revize:	Datum:	Popis:
-	-	-

Datum:

Revize:	Datum:	Popis:
-	-	-

Datum:

Revize:	Datum:	Popis:
-	-	-

Stavebník/Investor:	<b>Správa železnic, státní organizace</b>	 <b>SPRÁVA ŽELEZNIC</b>
Adresa:	Dlážděná 1003/7, 110 00 Praha 1	
Zástupce investora:	Stavební správa východ	
Adresa:	Nerudova 1, 779 00 Olomouc	

Zhotovitel stavby:	<b>Společnost Kopivnice ON</b>  YARD service s.r.o. Sudeřova 204/8, 709 00 Ostrava IČO: 28637968 E: info@myardservice.cz		
Adresa: Kontakt:	Sudeřova 204/8, 709 00 Ostrava T: +420 728 600 747 E: info@myardservice.cz 		
Zhotovitel objektu:	<b>brucknerprojekt s.r.o.</b> IČO: 28637968 Horní 1334/31, 742 21 Kopivnice T: +420 770 270 731 E: tomas@brucknerprojekt.cz		
Adresa: Kontakt:	Horní 1334/31, 742 21 Kopivnice T: +420 770 270 731 E: tomas@brucknerprojekt.cz		
Hlavní projektant (HP): Ing. Jana Marková	Specialista: Ing. Tomáš Brückner	Odpovědný projektant: Ing. Tomáš Brückner	Zpracovatel: Ing. Martin Mičák

Název stavby/projekt:	Kopřivnice ON - rekonstrukce části výpravní budovy										Označení (S-kód): S-3822(2021)	
											Označení zhotovitele: 21005	
Název části:	D.2.2. POZEMNÍ STAVEBNÍ OBJEKTY										Označení části: D.2.2.1.	
Název objektu:	SO 01 Výpravní budova Kopřivnice										Označení objektu/komplexu: SO 33-71-70	
Název přílohy:	D.2.2.1.01 ARCHITEKTONICKO STAVEBNÍ ŘEŠENÍ											
Název další části přílohy:	ŘEZ B-B' - OBJEKT A - NS										Číslo přílohy: 209	
Kraj:	Katastrální území:					TUDU:					Pare:	
Moravskoslezský	Kopřivnice (599565)					2171F1						
Stupeň dokumentace: DSP+PDPS	Datum zpracování: 08/2023			Formáty: 8xA4			Měřítko: 1:50					
S-kód:	Stupeň dokumentace:			Celk:			Objekt:			Předmět:		
5	1	2	1	2	2	1	2	1	2	2	1	
1	2	3	4	5	6	7	8	9	10	11	12	
2	3	4	5	6	7	8	9	10	11	12	13	
3	4	5	6	7	8	9	10	11	12	13	14	
4	5	6	7	8	9	10	11	12	13	14	15	
5	6	7	8	9	10	11	12	13	14	15	16	
6	7	8	9	10	11	12	13	14	15	16	17	
7	8	9	10	11	12	13	14	15	16	17	18	
8	9	10	11	12	13	14	15	16	17	18	19	
9	10	11	12	13	14	15	16	17	18	19	20	
10	11	12	13	14	15	16	17	18	19	20	21	
11	12	13	14	15	16	17	18	19	20	21	22	
12	13	14	15	16	17	18	19	20	21	22	23	
13	14	15	16	17	18	19	20	21	22	23	24	
14	15	16	17	18	19	20	21	22	23	24	25	
15	16	17	18	19	20	21	22	23	24	25	26	
16	17	18	19	20	21	22	23	24	25	26	27	
17	18	19	20	21	22	23	24	25	26	27	28	
18	19	20	21	22	23	24	25	26	27	28	29	
19	20	21	22	23	24	25	26	27	28	29	30	
20	21	22	23	24	25	26	27	28	29	30	31	
21	22	23	24	25	26	27	28	29	30	31	32	
22	23	24	25	26	27	28	29	30	31	32	33	
23	24	25	26	27	28	29	30	31	32	33	34	
24	25	26	27	28	29	30	31	32	33	34	35	
25	26	27	28	29	30	31	32	33	34	35	36	
26	27	28	29	30	31	32	33	34	35	36	37	
27	28	29	30	31	32	33	34	35	36	37	38	
28	29	30	31	32	33	34	35	36	37	38	39	
29	30	31	32	33	34	35	36	37	38	39	40	
30	31	32	33	34	35	36	37	38	39	40	41	
31	32	33	34	35	36	37	38	39	40	41	42	
32	33	34	35	36	37	38	39	40	41	42	43	
33	34	35	36	37	38	39	40	41	42	43	44	
34	35	36	37	38	39	40	41	42	43	44	45	
35	36	37	38	39	40	41	42	43	44	45	46	
36	37	38	39	40	41	42	43	44	45	46	47	
37	38	39	40	41	42	43	44	45	46	47	48	
38	39	40	41	42	43	44	45	46	47	48	49	
39	40	41	42	43	44	45	46	47	48	49	50	
40	41	42	43	44	45	46	47	48	49	50	51	
41	42	43	44	45	46	47	48	49	50	51	52	
42	43	44	45	46	47	48	49	50	51	52	53	
43	44	45	46	47	48	49	50	51	52	53	54	
44	45	46	47	48	49	50	51	52	53	54	55	
45	46	47	48	49	50	51	52	53	54	55	56	
46	47	48	49	50	51	52	53	54	55	56	57	
47	48	49	50	51	52	53	54	55	56	57	58	
48	49	50	51	52	53	54	55	56	57	58	59	
49	50	51	52	53	54	55	56	57	58	59	60	
50	51	52	53	54	55	56	57	58	59	60	61	
51	52	53	54	55	56	57	58	59	60	61	62	
52	53	54	55	56	57	58	59	60	61	62	63	
53	54	55	56	57	58	59	60	61	62	63	64	
54	55	56	57	58	59	60	61	62	63	64	65	
55	56	57	58	59	60	61	62	63	64	65	66	
56	57	58	59	60	61	62	63	64	65	66	67	
57	58	59	60	61	62	63	64	65	66	67	68	
58	59	60	61	62	63	64	65	66	67	68	69	
59	60	61	62	63	64	65	66	67	68	69	70	

## SKLADBY KONSTRUKCÍ:

### SKLADBA STĚNY Stn1

Sn1	FUNKCE VRSTVY	POPIS VRSTVY	TL [mm]
	NOSNÁ KONSTRUKCE	ZDVO COM/YONG TL 200...375mm	200...375mm
	LEPIČÍ VRSTVA	LEPIČÍ HMOTA NA BÁZI CEMENTU	10-30mm
	TEPIZO. VRSTVA	FASÁNOÍ EPS $\lambda=0,032W/m\cdot K$	160mm
	ZÁKLADNÍ VRSTVA	STĚRKOVÁ HMOTA NA BÁZI CEMENTU + SKLOVLÁKNINA	3mm
	PENĚRACÍ VRSTVA	PODKLADNÍ NÁTER NA BÁZI AKRYLÁTOVÉ DISPERZE	2mm
	POVRCHOVÁ ÚPRAVA	TERMOVSTŘVÁ ODMĚTA NA SILIKONSILIKÁTOVÉ BÁZI	-

### SKLADBA STĚNY Stn3

Sn	FUNKCE VRSTVY	POPIS VRSTVY	TL [mm]
	NOSNÁ KONSTRUKCE	ZDVO CDM/YTONG TL 200-375mm	200-375mm
	LEPÍCÍ VRSTVA	LEPÍCÍ HMOTA NA BÁZI CEMENTU	10-30mm
	TEP.IZO. VRSTVA	DESKY NA BÁZI POLYURETANU (PIR)	50mm
	ZÁKLADNÍ VRSTVA	STŘEŠOVÁ HMOTA NA BÁZI CEMENTU + SKLOVLÁKNINA TKANINA	3mm
	PENETRČNÍ VRSTVA	PODKLADNÍ NÁTĚR NA BÁZI AKRYLÁTOVÉ DISPERZE	2mm
	POVRCHOVÁ ÚPRAVA	TENKOVrstvá OMÍTKA NA SILIKONSILIKÁTOVÉ BÁZI	2mm

### SKLADBA STĚNY Stn11

Střn11	FUNKCE VRSTVY	POPIS VRSTVY	TL. [mm]
	NOSNÁ KCE.	STÁVAJÍCÍ ZDIVO CDM 375-500	375-500mm
	LEPÍČÍ VRSTVA	LEPIDLO NA BÁZI CEMENTU PRO OBKLADY	5mm
	POVRCHOVÁ ÚPRAVA	KERAMICKÝ OBKLAD VIZ DESIGN MANUÁL	10mm


## SKLADBA STŘECHY S1

S1	FUNKCE VRSTVY	POPIS VRSTVY	TL [mm]
	HL VRSTVA	PVC-P FÓLIE URČENÁ K MECHANICKÉMU KOTVENÍ	1,5mm
	SEPARAČNÁ VRSTVA	SKLOVÍKATÁ NETKANÁ TEXTÍLIE	
	TEPLO VRSTVA	DESKY Z STABILIZOVANÉHO PĚŇOVÉHO POLYSTYRÉNU	150mm
	ODVOD VRSTVA	SPRÁVOVÉ KULINY Z STABILIZOVANÉHO POLYSTYRÉNU	10-150mm
	PAROTĚSNÁ VRSTVA	SBS S SBS MODIFIKOVANÉHO ASFALTU S JEMNOZŮRNÝM PLYNOM	4mm
	PENETRAČNÍ VRSTVA	ASFALTOVÁ, VODU ŘEDITELNÁ EMULZE	
	NOSNÁ K-CE	STŘEPNÝ PANEĽ SPIROL	250mm

## SKLADBA STŘECHY S2

S2	FUNKCE VRSTVY	POPIS VRSTVY	TL. [mm]
	HI VRSTVA	PVC-P FÓLIE URČENÁ K MECHANICKÉMU KOTVENÍ	1,5mm
	SEPARAČNÍ VRSTVA	SKLOVĚKÁTKA NETKÁNÁ TEXTÍLIE	3mm
	TEPÍZO VRSTVA	DESKY ZE STABILIZOVANÉHO PĚNOVÉHO POLYSTYRENU	400mm
	PARIETOVNÍ VRSTVA	PÁS Z SBS MODIFIKOVANÉHO ASFALTU S JEMNOZRNÝM POSYPKEM	3mm
	ADIZNÍ VRSTVA	ASFALTOVÁ EMULZE	-
	POVRCHOVÁ ÚPRAVA	ANTREFLEXNÍ NÁTER	-
	HI VRSTVA	PEBIT, IPA, IPA, NP	16mm
	KONSTRUKČNÍ VRSTVA	POLSID	50mm
	NOSNÁ K-CĚ	STŘEPNÝ PANEĽ SPIROL	250mm

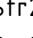
## SKLADBA STŘECHY S3

S3	FUNKCE VRSTVY	POPIS VRSTVY	TL. [mm]
	HI. VRSTVA	PVC-P FÓLIE URČENÁ K MECHANICKÉMU KOTVENÍ	1,5mm
	TEP. IZOL.	DESKY NA BÁZI POLYISOKYANURÁTU (PIR)	50mm
	PÁROTĚSNÍCÍ VRSTVA	PÁSKY Z SBS MODIFIKOVANÉHO ASFALTU S JEMNOZRNÝM POSYPEM 4mm	
	SPÁDOVÁ VRSTVA	SPÁDOVÉ KLEBY Z EPS 100	20-50mm
	NOSNÁ K-CE	ŽELEZOBETONOVÁ STŘEŠNÍ DESKA	250mm

## SKLADBA STROPU Str1

Str1	FUNKCE VRSTVY	POPIS VRSTVY	TL. (mm)
	NOSNÁ KČE	STÁVAJÍCÍ STROPNÍ KČE.	-
	KONSTRUKČNÍ VRSTVA	ZAVĚŠOVACÍ PRVKY PŘÍCHÝLENÉ KE KONSTRUKCI STROPU	
	KONSTRUKČNÍ VRSTVA	MONTÁŽNÍ PROFIL CD	50mm
	KONSTRUKČNÍ VRSTVA	MONTÁŽNÍ PROFIL CD	50mm
	POVRCHOVÁ ÚPRAVA	AKUSTICKÝ PODHEB 12-20-35-DG12	12,5mm

### SKLADBA STROPU Str2

Str2	FUNKCE VRSTVY	POPIS VRSTVY	TL. (mm)
	NOSNÁ KCE	STÁVAJÍCÍ STROPNÍ KCE.	-
	KONSTRUKČNÍ VRSTVA	ZAVĚŠOVACÍ PRVKY PŘÍCHYCENÉ KE KONSTRUKCI STROPU	
	KONSTRUKČNÍ VRSTVA	MONTÁŽNÍ PROFIL CD	27mm
	KONSTRUKČNÍ VRSTVA	MONTÁŽNÍ PROFIL CD	27mm
	POVRCHOVÁ ÚPRAVA	AKUSTICKÝ PODHED 12-20-35-DG12	12,5mm

### SKLADBA STROPU Str4

STR.Č.	FUNKCE VRSTVY	POPIS VRSTVY	TL. (mm)
	NOSNÁ KČE	STAVAJÍCÍ STROPNÍ KČE	-
	LEPÍČÍ HMOTA	NA BÁZI CEMENTU	10-30mm
	TEPIZO. VRSTVA	DESKY NA BÁZI POLYISOKYANURÁTU (PIR)	50mm
	ZÁKLADNÍ VRSTVA	TERMOVÁ NA BÁZI CEMENTU + SKLOVLÁKNINA TKANINA	3mm
	PENETRAČNÍ VRSTVA	PODLADNÍ NÁTER NA BÁZI AKRYLOVÝCH DISPENZE	
	POVRCHOVÁ ÚPRAVA	TENKOVÝMÁ OMÍTKA NA SILIKONSILIKÁTOVÉ BÁZI	2mm

**SKLADBA ZPEVNĚNÉ PLOCHY SCHODIŠTĚ, E1**

E1	FUNKCE VRSTVY	POPIS VRSTVY	TL. (mm)
	POCHOZÍ VRSTVA	SCHODIŠTĚOVÁ DESKA, MIN. R11, MRAZUVZDORNÁ	30mm
	LEPÍCÍ VRSTVA	LEPÍCÍ SMĚS PRO DLAŽBU NA BÁZI CEMENTU	5mm
	NOSNÁ KCE.	STÁVAJÍCÍ ŽELEZOBETONOVÁ KCE. SCHODIŠTĚ, OČIŠŤENÁ	

## POZNÁMKY:

**POZN.2.** VŠECHNY KONKRÉTNĚ POUŽITÉ MATERIÁLY A PRVKY V TĚTO PO MOHOU BÝT NAHRAZENY MATERIÁLY A PRVKY SROVNATELNÝCH TECHNICKÝCH A VZHLEDOVÝCH PARAMETRŮ, PROJEKTANT V PŘÍPADĚ PROVEDENÍ ZMĚN MATERIÁLŮ A PRVKŮ NERUŠÍ ZA MOŽNÉ TVAROVÉ KOLIZE.